



開始使用 Kizpad
不可或缺的基礎操作

致 孩子的家長

時代在進步，學習也是如此。學習不該是無趣痛苦，而應是繽紛多彩、適性有趣、能啟發孩童的想像力與主動學習，讓孩童在喜悅與受鼓舞中進步。結合幼教專家、人父人母的跨國團隊所設計的 Kizpad，提出了超越想像的創意與系統規劃，會是您與孩子從未體驗過的快樂學習夥伴。



完成初始設定， 開啓 100% Kizpad 功能！

Kizpad 特色之一就是能在家長模式看見孩子的各科進度和時間占比。第一次開機時，跟著指示完成簡單幾個步驟就能完整體驗喔！

- 長按5秒電源鈕可開機

1



建立 Wifi 連線

Wifi 能將孩子的使用數據上傳到家長模式的資料庫中。

- 請先確定周遭有可用 Wifi
- 連完 Wifi 記得點底下三角形
返回鍵進入下個步驟喔！



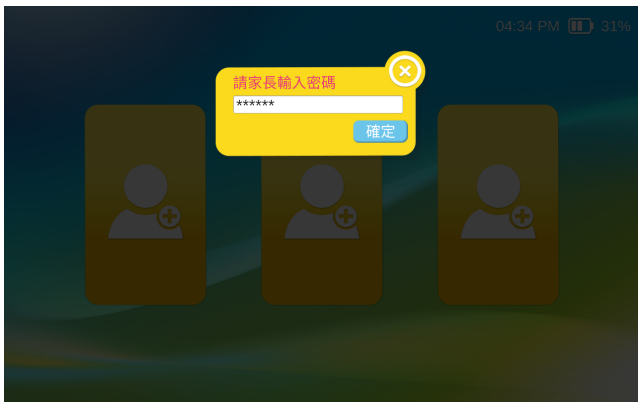
2



註冊/登入帳號

初次使用請先前往官網 Kizpad.com 進行註冊成為會員，註冊後稍等5-10分鐘即可以在 Kizpad 進行帳號登入。由於登入之後會固定使用該帳號，請儘量使用常用的信箱或FB進行註冊。

5



建立小朋友專屬帳號

輸入孩子的基本資料並設定之後在家長模式就能清楚查看每個孩子的興趣和能力分析！之後可參照第15頁進入家長模式、點選其中一位小朋友，在「基本資料處」修改設定。

- 家長模式的密碼為 **kizpad**

3

選擇圖片來源



請點擊此圖
示添加小孩
的大頭貼

稱呼：

寶貝的名字

性別：

男孩 女孩

出生年月：

2014 年 05 月

確定

輸入正確的
出生年月有
助於您了解
小孩的學習
進度是落後
還是超前

Kizpad 的課程大綱

Kizpad 秉持著「快樂學習」的核心價值，設計了符合兒童在知識、技能、情意發展下的各大學習領域，包含：英文、數學、科學、生活與社會、故事、兒歌、中文、創意思維、檢測、以及創意工具類。



了解所有 Kiz App

- Kizpad 專屬 Kiz AppStore 定期提供新幼教 App 下載和選購。
快從家長模式進去逛逛吧！



Kizpad 研究團隊參考國內外教育機構認可之兒童課程大綱，經教育專家多次的編修審查，設計出符合「快樂學習」的近百款兒童互動學習 App，並與多所幼兒園進行教學測試，確保 Kizpad 課程大綱的品質及成效。

往返於家長模式、兒童模式和安卓模式



Kiz AppStore
幫孩子挑一挑
新的學習內容

- 1 返回兒童模式，讓孩子繼續快樂學習
- 2 爸爸媽媽們想將 Kizpad 當一般平板使用的話，點這裡喔
- 3 這裡可以更改預設的家長密碼
- 4 調整螢幕亮度，請點這裡
- 5 登入您的 Kizpad.com 帳號，體驗完整”家長模式“喔
- 6 定時檢查系統更新，確保完整體驗



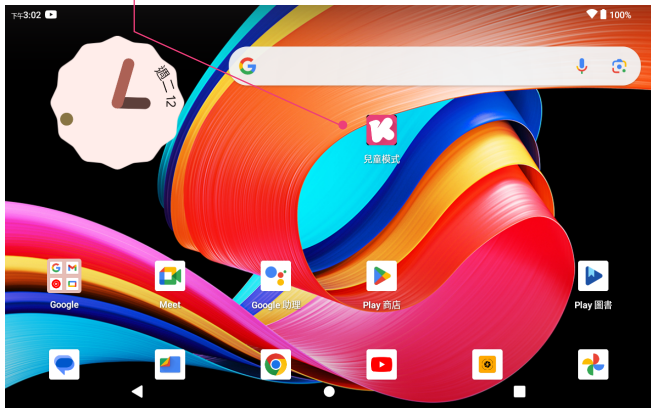
在家長模式的設定區，可以選擇進入兒童模式、Kiz AppStore和安卓模式。並且包含其他設定功能。

進入家長模式

在兒童模式，
點擊右下角按鈕，輸入密碼
kizpad即可進入家長模式。



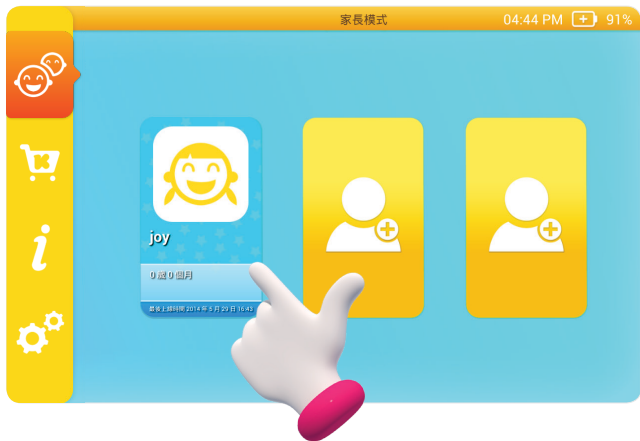
在安卓模式，找到 Kizpad 的圖示，點進去就可回到兒童模式。



讓控制使用時間輕鬆有效

爲了讓家長能夠掌控孩子的使用時間，Kizpad 設計了時間控管機制。培養孩子良好的使用習慣。

1



在家長模式選擇一位小朋友。

2

02:23 PM 43%

基本資料 各科進度(%) 時間控制 **時間控制**

平日總使用時間上限 0小時 30分鐘

可使用時間範圍

平日

假日

護眼功能 每 5 分鐘 休息 5 分鐘

Kizpad 建議您：玩30分鐘，至少休息10分鐘喔！

在「時間控制」處，可以設定「平日總使用時間上限」、「可使用時間範圍」、「假日總使用時間上限」和「護眼功能」。

02:23 PM

基本資料 各科進度(%) 時間佔比 時間控制

平日總使用時間上限
0 小時 30 分鐘

假日總使用時間上限
0 小時 30 分鐘

護眼功能
每 30 分鐘

休息 15 分鐘

護眼功能
每 5 分鐘

休息 5 分鐘

，至少休息10分鐘囉！

其中，「護眼功能」可設定孩子的休息頻率。

Tip!

Kizpad 依照兒少法之規定讓孩子每玩30分鐘就休息10分鐘，家長可自行調整休息時間以保護您孩子的眼睛喔！

評量系統， 了解孩子學習的點點滴滴

您了解孩子的發展嗎？

您知道孩子喜歡什麼嗎？

您希望知道孩子使用 Kizpad 的狀況嗎？

Kizpad 收集孩子與 Kizpad 的互動紀錄，了解孩子在哪個科目花最多時間、學習最有成就。

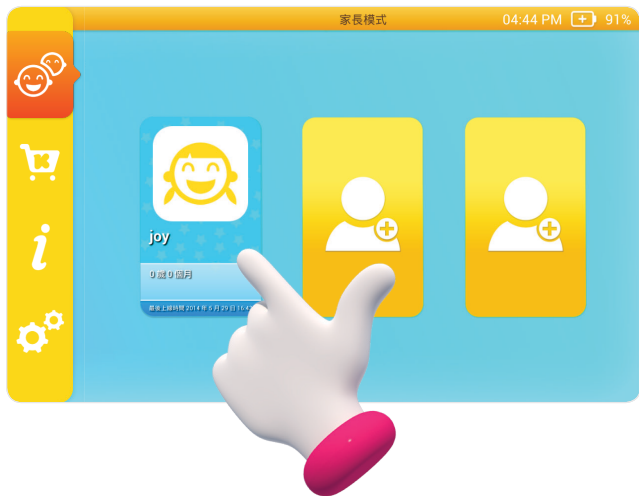
1



有登錄 Kizpad.com 帳號，可確保查看時的資料是最新、最完整的（須連上 Wifi）

2

在家長模式選擇一位小朋友。





點擊「各科進度」和「時間占比」，就可以看到孩子
在各領域的使用狀況喔。（需要先有紀錄累積，初期
會顯示暫無資料）

Kiz AppStore , 隨時下載最新幼教 App

Kiz AppStore 不定時推出Kizpad 獨家 App，多元領域讓學習永遠新鮮；更有多家幼兒教材出版合作。

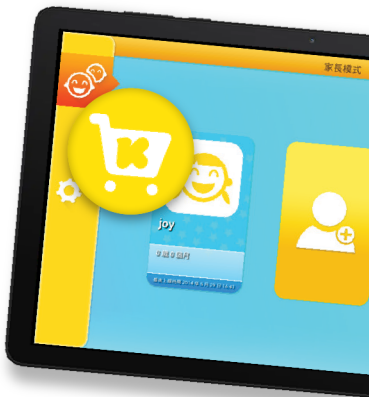
琳瑯滿目的多樣選擇，Kizpad 也幫您列出「熱門」、「推薦」、「新鮮貨」三區，隨時更新掌握學習的先驅！



我可以用 Kiz AppStore 做什麼？

- 下載最新幼教 App

從家長模式點選圖示進入 Kiz AppStore，登入帳號後即可隨時下載最新幼教 App (帳號須於 Kizpad.com 官網註冊)



- 更新現有幼教 App

進入 Kiz AppStore 點選「已購買」，即可查看 Kizpad 內已有的 App；再點選「更新」，即可將已擁有的 App 免費更新成最新版本喔！



及時、及早、隨手可得的健康檢測

Kizpad 關心您寶貝的身心健康，透過健康檢核表與遊戲的方式，幫助您即時地發現孩子的需求，也提供一些建議做參考！Kizpad 所提供的檢測 App，都有經過相關醫療單位的認可。

色覺相關
(位於 App 的檢測類別)



產品設計理念

孩童喜歡遊戲，Kizpad 團隊相信藉由遊戲包裝學習內容，能讓學齡前孩童更自然、主動的參與學習。

因此，Kizpad 的每個遊戲，都有相對應的教育目標；而每個 Kizpad 內的細節，都經過產品團隊一一檢視；就是要把教育變遊戲，讓學習與遊玩不再有別。

品牌期許

我們希望孩子能藉由 Kizpad 的引導，培養出「自主學習」的一身能力；並依循 Kizpad 遊戲「適性發展」的特殊設計，激發出每個孩子最獨特的潛能。

我們期待，Kizpad 的專業能變身為孩子生活中最棒的老師，並能成為父母最放心的幼教幫手！更重要的是，能讓每個孩子，發現自己的無限可能！



上官網 www.kizpad.com
了解每個 App 的教育目的

台北數位樂學股份有限公司
KizLab Inc.
(02)2655-0688
台北市南港區三重路19之2號6樓
<https://www.facebook.com/kizpad>